

# ことぶき

令和6年8月 第177号



特別養護老人ホーム 立生苑

## いい出来だ 皆と一緒に 収穫だ☆

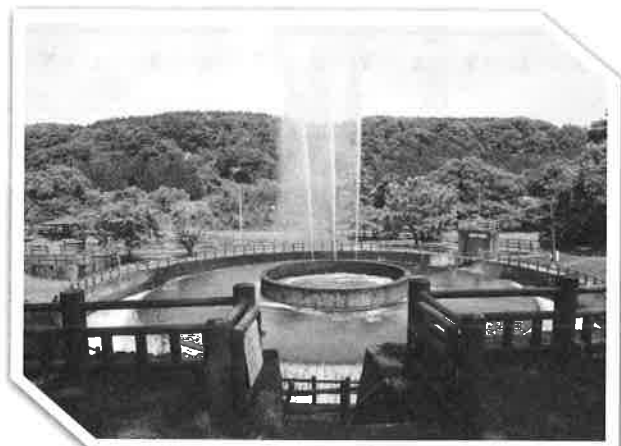
内 容	
寿水荘	2ページ
立生苑	3ページ
立生苑デイサービスセンター	4ページ
見分けの森	5ページ
グループホーム千鳥苑・ケアハウス千鳥苑	6ページ
医務だより	7ページ
令和5年度事業活動計算書・資金収支計算書	8ページ
貸借対照表	9ページ
ご寄贈・ご寄付・ボランティア	10ページ

発行 養護老人ホーム 寿水荘  
特別養護老人ホーム 立生苑  
立生苑デイサービスセンター  
寿水会指定居宅介護支援事業所  
寿水荘指定訪問介護事業所  
ケアハウス 千鳥苑  
グループホーム 千鳥苑  
小規模多機能ホーム 見分けの森  
発行者 社会福祉法人 寿水会 理事長 小田代將正

# 養護老人ホーム寿水荘

## 新緑ドライブ

5月下旬から6月上旬にかけて新緑ドライブに出掛けて来ました。  
胆沢ダムからの景色、徳水園の噴水に皆さん大歓声でした。



## 日帰り旅行

6月19日、入所者の皆さんが心待ちにしている年に1回の日帰り旅行で、  
今回は宮古方面に出掛けました。  
浄土ヶ浜の絶景に酔いしれた後は、新鮮な海の幸を頂き、皆さん感激でした。  
お土産も何を買おうか、いろいろ迷いながらも楽しい1日となりました。

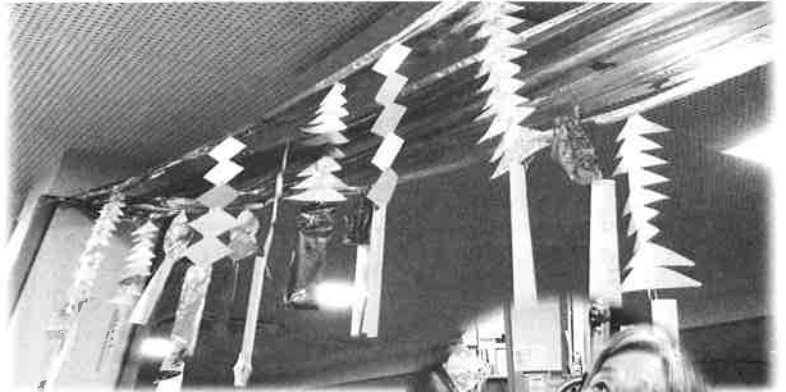


# 特別養護老人ホーム 立生苑

## 七夕飾り



協力して天の川作成中です☆



願いを叶えたまへー

短冊に書いた利用者様の願いが叶いますように。



## 外出(徳水園)



5月29日(水)に胆沢の徳水園にドライブに行き涼みながら自然を堪能してきました。





専修大学北上福祉教育専門学校  
金野 亜也子 さん

食事介助やドライヤーで髪を乾かす時、優しく語りかけながら、丁寧な対応をしてくださいました。折り紙と一緒に折ったり、願い事を書いてくれました。毎日、素敵な笑顔で利用者の皆さんを明るくしていただきました。



金野さんと一緒に卓上ボーリングや七夕の短冊に願い事を書きました。金野さんは利用者のお手本？となるようストライクを目指しておりましたが、結果は・・・300点を倒してもそのあと没収ピンを倒して点数ゼロとなったり中々上手いきません。ピンの左右に座った利用者は絶妙なタイミングでバーを使いナイスアシストしていました。短冊への願い事としては「長生き」「腰痛が治りますように」と健康の事が多かったようです。





## 見分けの森 園芸クラブ

敷地内の園芸花壇に、3種類の枝豆の種をまきました。ずんだ料理を話題にしたがらの作業。収穫が楽しみです。

また、ひまわりの種から苗を育て、鉢に植え替え作業を行いました。開花が楽しみです。



枝豆の種まき



ひまわり ポット植え

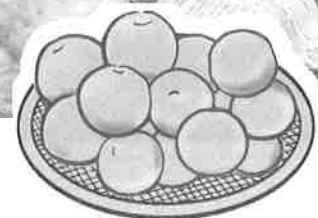


ひまわりの苗 鉢植え

## 梅ジュース作り



梅をたくさんいただいたので、この暑い夏を乗り切る為に、利用者の皆さんに手伝っていただき梅ジュース作りを行いました。熟した梅は砂糖で煮詰めて作り、美味しくいただきました。



# グループホーム千鳥苑



7/4 GH千鳥苑ではちょっと早めの七夕会を開催しました。利用者の皆さん、想いを込めて短冊に願い事を書きました。食いしん坊のノブコさんは「バナナ食べたい!」と書いてます。



ついに玄関の雛も巣立ちの時です

七夕会  
7月3日  
千鳥苑

千鳥苑一同で作成した七夕飾りです

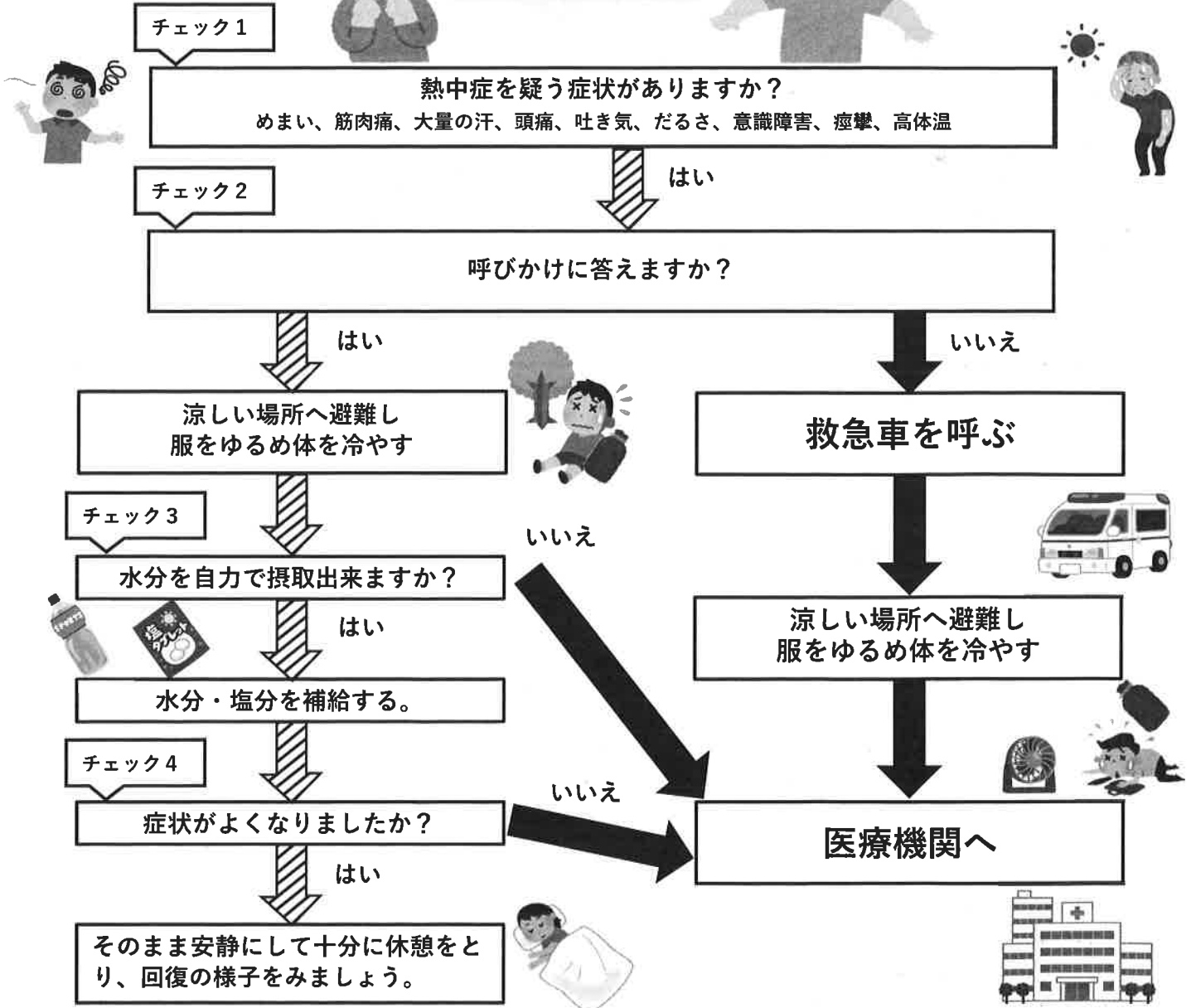
6月より七夕飾りの制作を行い、本日飾り付けを行いました。皆様の願いが届きますように。その後お茶を飲みながら談笑しました。

# 熱中症 に気をつけよう！

暑い日が続いておりますが皆様いかがお過ごしでしょうか？  
もし、あなたのまわりの人が熱中症になってしまったら…。  
落ち着いて、状況を確認して対処しましょう。  
この熱中症応急処置チャートをご活用下さい。

不調を感じたらすぐに対応！

## 熱中症応急処置チャート



〰〰〰 令和5年度寿水会収支決算の状況 〰〰〰

事業活動計算書

社会福祉法人寿水会

令和5年4月1日～令和6年3月31日

[単位:千円]

勘定科目		令和5年度	令和4年度	増減	
サービス活動増減の部	収益	介護保険事業収益	495,436	471,998	23,438
		老人福祉事業収益	212,666	196,585	16,081
		経常経費寄附金収益	345	240	105
		サービス活動収益計(1)	708,447	668,823	39,624
	費用	人件費	536,857	487,095	49,762
		事業費	137,382	140,487	△ 3,105
		事務費	78,917	76,513	2,404
		減価償却費	57,200	50,213	6,987
		その他の費用		237	△ 237
	サービス活動費用計(2)	810,356	754,545	55,811	
サービス活動増減差額(3)=(1)-(2)		△ 101,909	△ 85,722	△ 16,187	
サービス活動外	収益	サービス活動外収益計(4)	3,518	1,783	1,735
	費用	サービス活動外費用計(5)	2,964	3,589	△ 625
	サービス活動外増減差額(6)=(4)-(5)		554	△ 1,806	2,360
経常増減差額(7)=(3)+(6)		△ 101,355	△ 87,528	△ 13,827	
特別増減	収益	特別収益計(8)		594	△ 594
	費用	特別費用計(9)	8,902	62,408	△ 53,506
	特別増減差額(10)=(8)-(9)		△ 8,902	△ 61,814	52,912
当期活動増減差額(11)=(7)+(10)		△ 110,257	△ 149,342	39,085	
繰越額の活動増減	前期繰越活動増減差額(12)		330,138	429,480	△ 99,342
	当期末繰越活動増減差額(13)=(11)+(12)		219,880	280,137	△ 60,257
	その他の積立金取崩額(14)		66,000	50,000	16,000
	その他の積立金積立額(15)				0
	次期繰越活動増減差額(16)=(13)+(14)-(15)		285,880	330,137	△ 44,257

資金収支計算書

令和5年4月1日～令和6年3月31日

[単位:千円]

勘定科目		決算	備考
事業活動による収支	収入	介護保険事業収入	495,736
		老人福祉事業収入	213,566
		経常経費寄附金収入	345
		その他の収入	3,505
		事業活動収入計(1)	713,152
	支出	人件費支出	534,639
		事業費支出	138,419
		事務費支出	78,917
		その他の支出	2,964
		事業活動支出計(2)	754,939
事業活動資金収支差額(3)=(1)-(2)		△ 41,787	
施設等に支整備	収入	施設整備等収入計(4)	
	支出	施設整備等支出計(5)	28,009
	施設整備等資金収支差額(6)=(4)-(5)		△ 28,009
その他の活動による	収入	その他の活動による収入計(7)	70,679
	支出	その他の活動支出計(8)	6,383
	その他の活動資金収支差額(9)=(7)-(8)		64,296
当期資金収支差額合計(10)=(3)+(6)+(9)-(10)		△ 5,500	
前期末支払資金残高(11)		143,463	
当期末支払資金残高(10)+(11)		137,963	



# 貸借対照表

令和6年3月31日現在

[単位:千円]

資 産 の 部				負 債 の 部			
	令和5年度	令和4年度	増 減		令和5年度	令和4年度	増 減
流動資産	205,709	192,745	12,964	流動負債	98,554	79,425	19,129
固定資産	1,498,902	1,646,235	△ 147,333	固定負債	355,441	367,970	△ 12,529
基本財産	1,245,446	1,316,758	△ 71,312	設備資金借入金	307,174	321,406	△ 14,232
土地	225,794	225,794	0	退職給付引当金	44,317	42,764	1,553
建物	1,019,652	1,090,964	△ 71,312	長期預り金	3,950	3,800	150
その他の固定資産	253,456	329,477	△ 76,021	負債の部合計	453,995	447,395	6,600
土地	56,700	56,700	0	純 資 産 の 部			
建物	6,405	12,723	△ 6,318	基本金	539,475	539,475	0
その他の固定資産	93,783	99,190	△ 5,407	国庫補助金等特別積立金	344,341	375,053	△ 30,712
退職給付引当資産	44,318	42,764	1,554	その他の積立金	80,920	146,920	△ 66,000
長期預り金積立資産	3,950	3,800	150	次期繰越活動増減差額	285,880	330,137	△ 44,257
積立資産	48,300	114,300	△ 66,000	(うち当期活動増減差額)	△ 110,257	△ 149,342	39,085
				純資産の部合計	1,250,616	1,391,585	△ 140,969
資産の部合計	1,704,611	1,838,980	△ 134,369	負債及び純資産の部合計	1,704,611	1,838,980	△ 134,369

脚注

減価償却費の累計額 1,175,787(千円)



特別養護老人ホーム立生苑では、4月、気持ちの良い春空の日に、屋上に上がって午後のおやつを食べました。

利用者の皆様で、どら焼きを食べたり、シャボン玉をしたり、周辺の景色を見て自分の家の方や、思い出のある景色を探したり、たくさんお話をして盛り上がっておりました!!

青空のもとで、音楽を聴きながらお茶をし、とても楽しい時間を過ごしていただきました。



# 寿水荘

五月十八日に水沢農業高校

PTA様よりお花のプランタ

ーを贈呈していただきました。

天気の良い日に水やりをし

て大切に育てています。



## ご寄付

佐々木 義喜様

三万円

村上 君江様

タオル 多数

## ボランティア

理容 やまびこ様

皆様のご厚意に、心から御礼申し上げます。

寿水会の最新情報は寿水会ホームページを

ご覧ください。



<https://jyusuikai.jp>

QRコード



(令和6年5月発行の第176号掲載分以降令和6年7月20日までの状況)



カラフルな傘（紫陽花）が咲き乱れていた梅雨が終わり、暑さ厳しい夏が始まりましたね。

畑の野菜や果物は太陽の恵みをたっぷり浴びて栄養満点に育っています。デイサービスの朝顔も元気に上へ上へと伸びて綺麗な緑のカーテンになりました。

涼しい秋までもう少し、旬の恵みをいただきながらこの暑さを楽しみましょう。

